

DOMY NA SPRZEDAŻ

## Jawornik

Dom (Bliźniak) na sprzedaż za **695 000 PLN**

pow. 134,53 m<sup>2</sup>

5 pokoi

1 piętro

2023 r.

5 166,13 PLN /m<sup>2</sup>

### Opis nieruchomości:

OFERTA BEZ PCC ORAZ BEZ PROWIZJI

Na sprzedaż dom w zabudowie bliźniaczej położony na prestiżowym osiedlu o wyjątkowych walorach krajobrazowych.

Nieruchomość znajduje się na skraju LASU w miejscowości Jawornik w Gminie Myślenice. Dom oddalony jest od Krakowa o około 20 km i zaledwie 5 km od Myślenic, a dogodny dojazd zapewnia droga krajowa nr 7 "Zakopianka". Dom znajduje się w kameralnym, zacisznym miejscu w sąsiedztwie nowoczesnej zabudowy jednorodzinnej.

Każdy z segmentów budynku posiada dwie kondygnacje (parter i poddasze) o łącznej powierzchni użytkowej 130,32 m<sup>2</sup>.

Budynek cechuje bardzo funkcjonalny układ pomieszczeń mieszczący aż 4 sypialnie. Wnętrze domu jest bardzo dobrze doświetlone. W każdym segmencie znajduje się garaż jednostanowiskowy oraz zapewnione jest 1-2 miejsc postojowych zewnętrznych do wyłącznego korzystania. Do dyspozycji dla każdego segmentu pozostaje działka o powierzchni około 325 m<sup>2</sup> w tym ogród z widokiem na LAS.

Rozkład pomieszczeń:

PARTER:

- wiatrołap 5,9 6m<sup>2</sup>
- hol 7,59 m<sup>2</sup>
- łazienka 2,32 m<sup>2</sup>
- salon i jadalnia 24,80 m<sup>2</sup> z wyjściem do ogrodu
- kuchnia 6,49 m<sup>2</sup>
- garaż jednostanowiskowy w bryle budynku 17,30 m<sup>2</sup>

PODDASZE UŻYTKOWE:

- klatka schodowa 4,40 m<sup>2</sup>
- hol 6,04 m<sup>2</sup>
- sypialnia 9,93 m<sup>2</sup>
- sypialnia 14,73 m<sup>2</sup>
- sypialnia 13,62 m<sup>2</sup>

### Dodatkowe informacje:

Numer oferty : **362759**

### Kontakt do doradcy:

Karolina Czernecka-Cholewa

tel.: 607 674 636

biuro@czerneckacholewa.com

- sypialnia 9,23 m<sup>2</sup>
- łazienka 7,28 m<sup>2</sup>

Budynek wybudowany został w technologii tradycyjnej z pustaków ceramicznych, pokryty dachówką ceramiczną. Dom wyposażony jest we wszystkie niezbędne instalacje oraz podłączony do sieci kanalizacyjnej. W budynku rozprowadzono wewnętrzną sieć światłowodową, a na osiedlu dostępna jest infrastruktura przesyłowa. Zarówno parter jak i poddasze posiada ogrzewanie podłogowe (brak kaloryferów). Budynek ogrzewany przy pomocy pieca dwufunkcyjnego oraz wyposażony w solidne trzyszybowe okna. W garażu brama segmentowa firmy Wiśniowski z napędem, drzwi zewnętrzne firmy Gerda.

Dostęp do infrastruktury i usług:

- szkoła podstawowa około 3,5 km
- sklepy spożywcze i restauracje około 2,5 km
- przystanek MPK 1,5 km
- tereny rekreacyjne NA WYCIĄGNIĘCIE RĘKI

Szczegółowa specyfikacja techniczna na stronie [www.zielonyjawornik.pl](http://www.zielonyjawornik.pl)

Polecam tę wyjątkową nieruchomość do oglądania na żywo.

## Podstawowe informacje

Pow. użytkowa :	130,32
Liczba łazienek :	1
Liczba sypialni :	4
Liczba toalet :	2
Dostępne od :	2024-03-06

## Budynek

Typ budynku :	Bliźniak
Rok budowy :	2023

## Opis nieruchomości

Oferta kierowana do :	Nieruchomość idealna dla osób kochających LAS, szukających SPOKOJU i ODPOCZYNKU z jednoczesną bliskością miasta. Miejsce idealne dla rodzin z dziećmi oraz ceniących rekreację na świeżym powietrzu.
-----------------------	--

## Galeria zdjęć:





DOMY NA SPRZEDAŻ



DOMY NA SPRZEDAŻ

























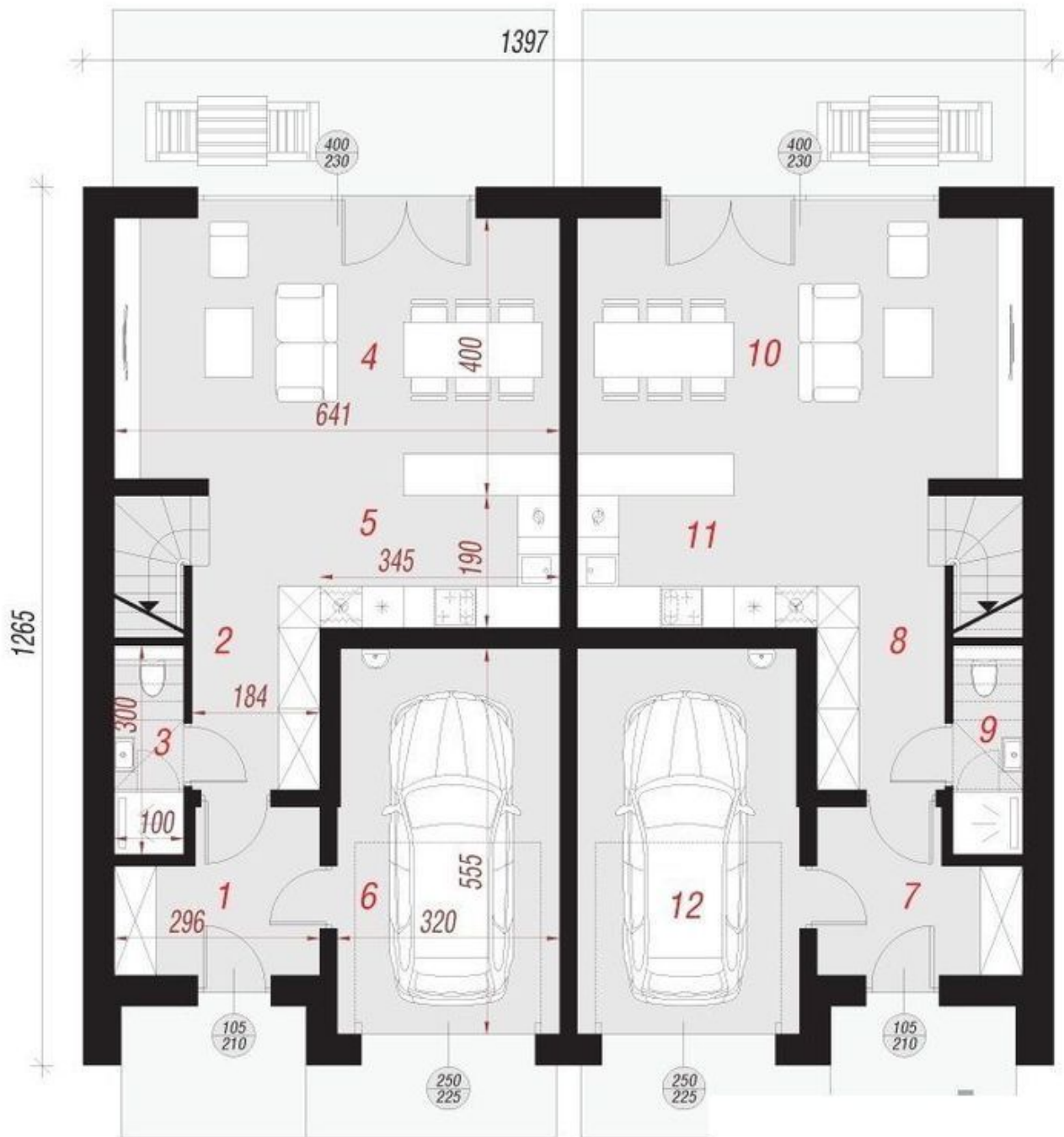




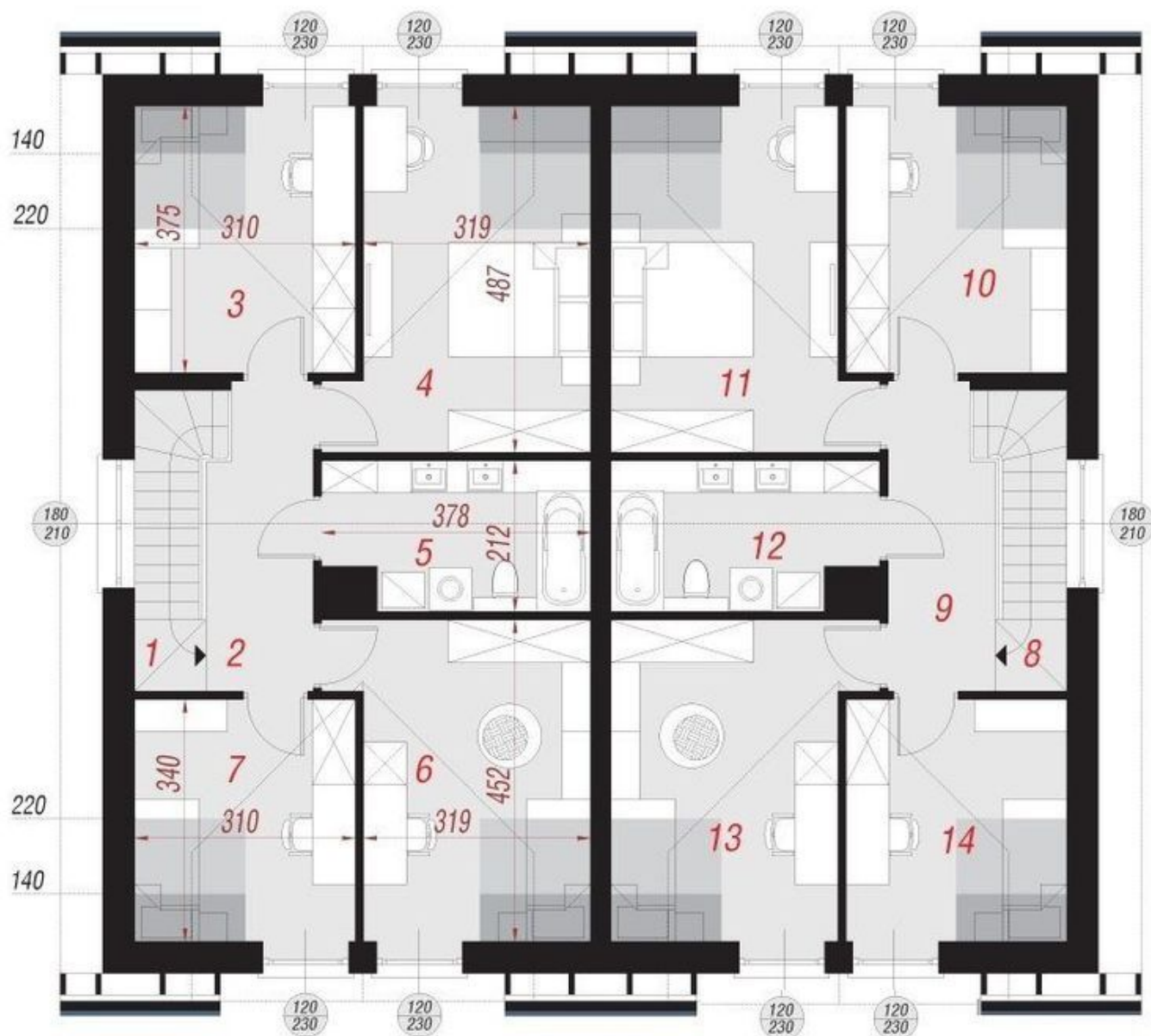




















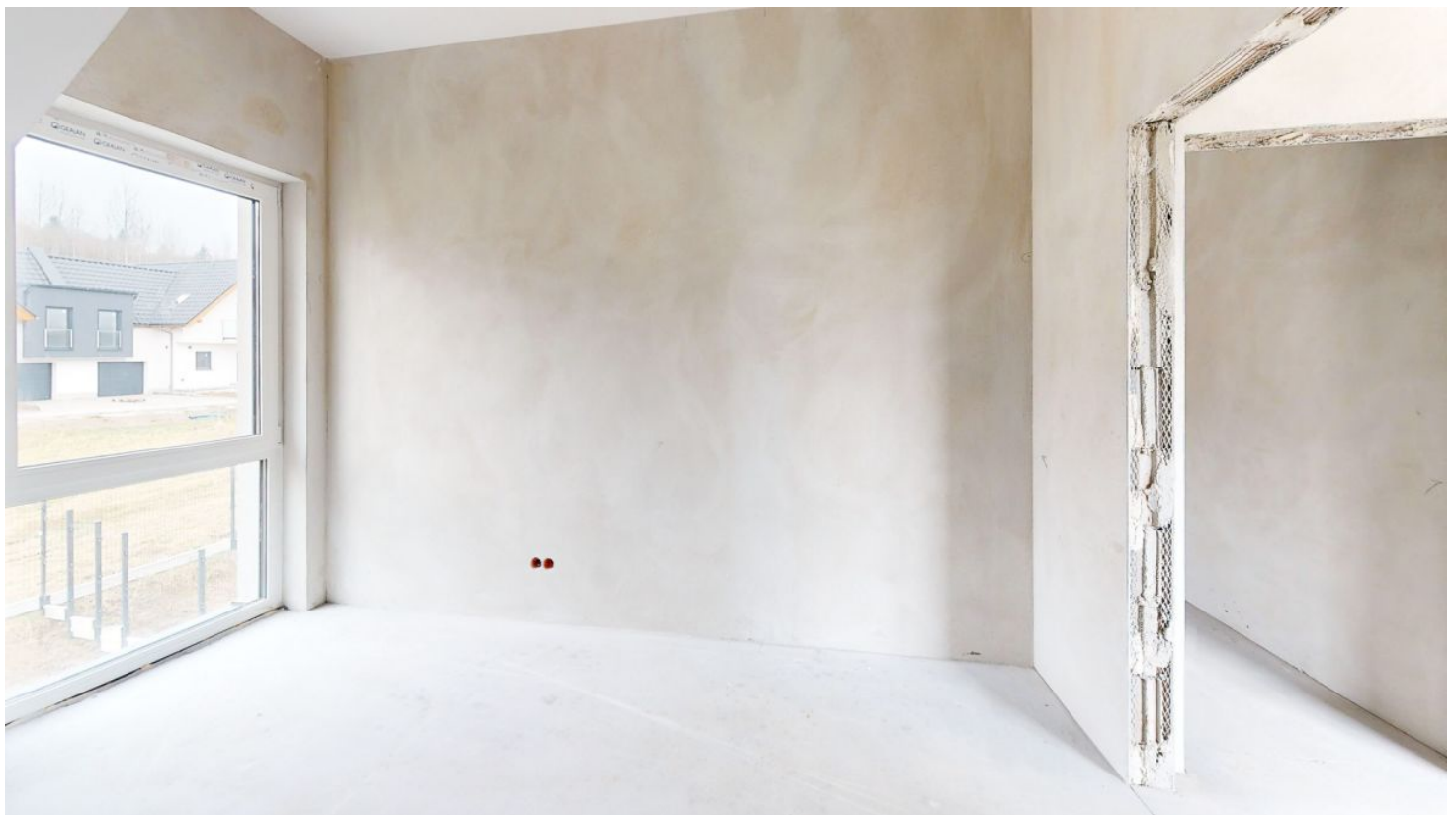












[Zobacz galerię online:](#)

[Zobacz na interaktywnej mapie:](#)





KLIKNIJ  
LUB  
ZESKANUJ



KLIKNIJ  
LUB  
ZESKANUJ

Zobacz wirtualny spacer:

Obejrzyj wideo:



KLIKNIJ  
LUB  
ZESKANUJ



KLIKNIJ  
LUB  
ZESKANUJ